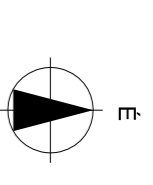


TÖRÖKSZENTMIKLÓS

VÁROS

TELEPÜLÉSRENDEZÉSI TERV
MÓDOSÍTÁSA

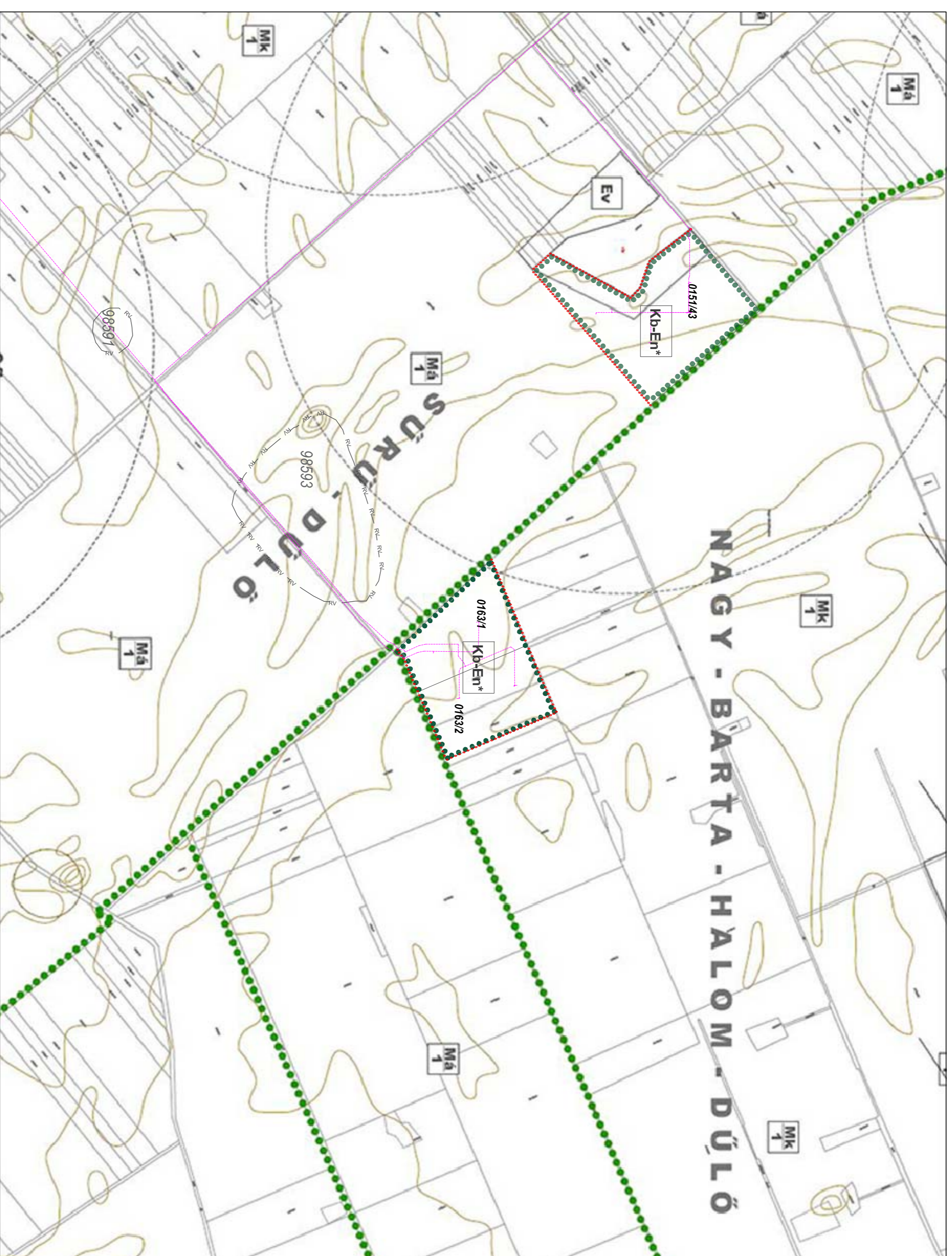
1:10 000



JELMAGYARÁZAT

VONALAS ELEMEK

	ÉPÍTÉSI ÖVEZET ÉS ÖVEZETI HATÁRA, JELE
	VÉDŐTÁVOLSÁG HATÁRA
EGYÉB SZABÁLYOZÁSI ELEMEK	
	KÖTELEZŐ FÁSÍTÁS - TÁJLAKTÓ FASOR
	TELKEN BELÜL KÖTELEZŐEN MIALAKTANDÓ ZÖLDSÁV (1,0 M SZÉLESSÉGBEN)
	TERVEZETT VILLAMOSENERGIA TERMELŐI VEZETÉK (22 KV)
	RÉGÉSZETI TERÜLET HATÁRA
	RV



Övezet	Övezeti jele	területhasználat	Min. telekterület	Max. beépítési %
Érdő területek (E)	Rv	Védőtt erdőterület	5.000 m ²	0TK-szeitt
Mezőgazdasági területek (M)	Mb-1 Mk-1	Szántóterület Kertes terület	10.000 m ² 1.500 m ²	0TK-szeitt 0TK-szeitt
Különleges beépítésre nem szánt terület (Kb)	Kb-En*	Megújuló energiaforrások hasznosításának céljára szolgáló terület		



KISZELOVICS ÉS TÁRSA TELEPÜLÉSTERVEZŐ KFT.
5000 SZOLNOK, SZANTÓ KRT. 52. II / 5.

Működési engedély: TÖRÖKSZENTMIKLÓS VÁROS TELEPÜLÉSRENDEZÉSI TERV MÓDOSÍTÁSA

Rajz megnevezése: SZABÁLYOZÁSI TERV MÓDOSÍTÁSA

Méretarány	Dátum	Állapot
1:10 000	Szeptember 2022. július hó	TR 1041/1m2
Városi Tervezőiroda	Értékelés/nyomtatás	Számolási feladat
Készítők:		